

FORUM A Plattformstrategien

Mobile Instandhaltung mit Sybase Unwired Platform und SAP EAM Work Order

Alexander Ilg, CEO, msc mobile und Ralf Schmitt, Solution Sales Executive, SAP Deutschland AG & Co. KG

- ◆ Einblick in die Mobile-Strategie der SAP
- ◆ Vorstellung der neuen SAP Mobility Plattform SUP (Sybase Unwired Platform)
- ◆ Vorstellung der SAP Lösung SAP EAM Work
- ◆ Order Mobile
- ◆ Demo

Mobilität in der Instandhaltung

Sept. 2011, Alexander Ilg (msc mobile)

SAP

msc mobile

Legal disclaimer

All information contained in this presentation is provided under NDA

The information in this document is confidential and proprietary to SAP and may not be disclosed without the permission of SAP. This document is not subject to your license agreement or any other service or subscription agreement with SAP. SAP has no obligation to pursue any course of business outlined in this document or any related presentation, or to develop or release any functionality mentioned therein. This document, or any related presentation and SAP's strategy and possible future developments, products and or platforms directions and functionality are all subject to change and may be changed by SAP at any time for any reason without notice. The information on this document is not a commitment, promise or legal obligation to deliver any material, code or functionality. This document is provided without a warranty of any kind, either express or implied, including but not limited to, the implied warranties of merchantability, fitness for a particular purpose, or non-infringement. This document is for informational purposes and may not be incorporated into a contract. SAP assumes no responsibility for errors or omissions in this document, except if such damages were caused by SAP intentionally or grossly negligent.

All forward-looking statements are subject to various risks and uncertainties that could cause actual results to differ materially from expectations. Readers are cautioned not to place undue reliance on these forward-looking statements, which speak only as of their dates, and they should not be relied upon in making purchasing decisions.



■ Mobility – What Are We Talking About?

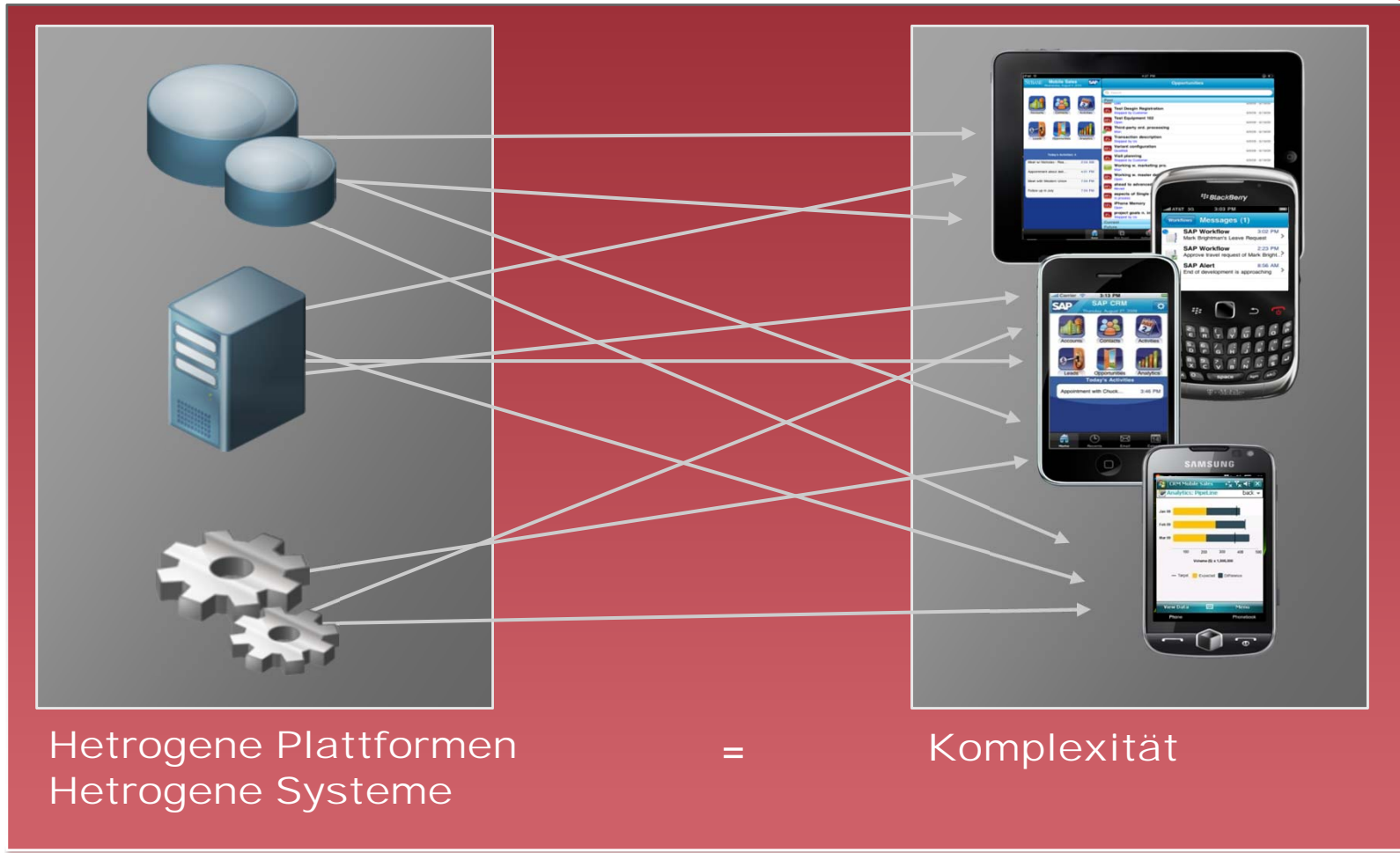
- SAP EAM Work Order

- Appendix: Technical Plattform, Architecture, UIs



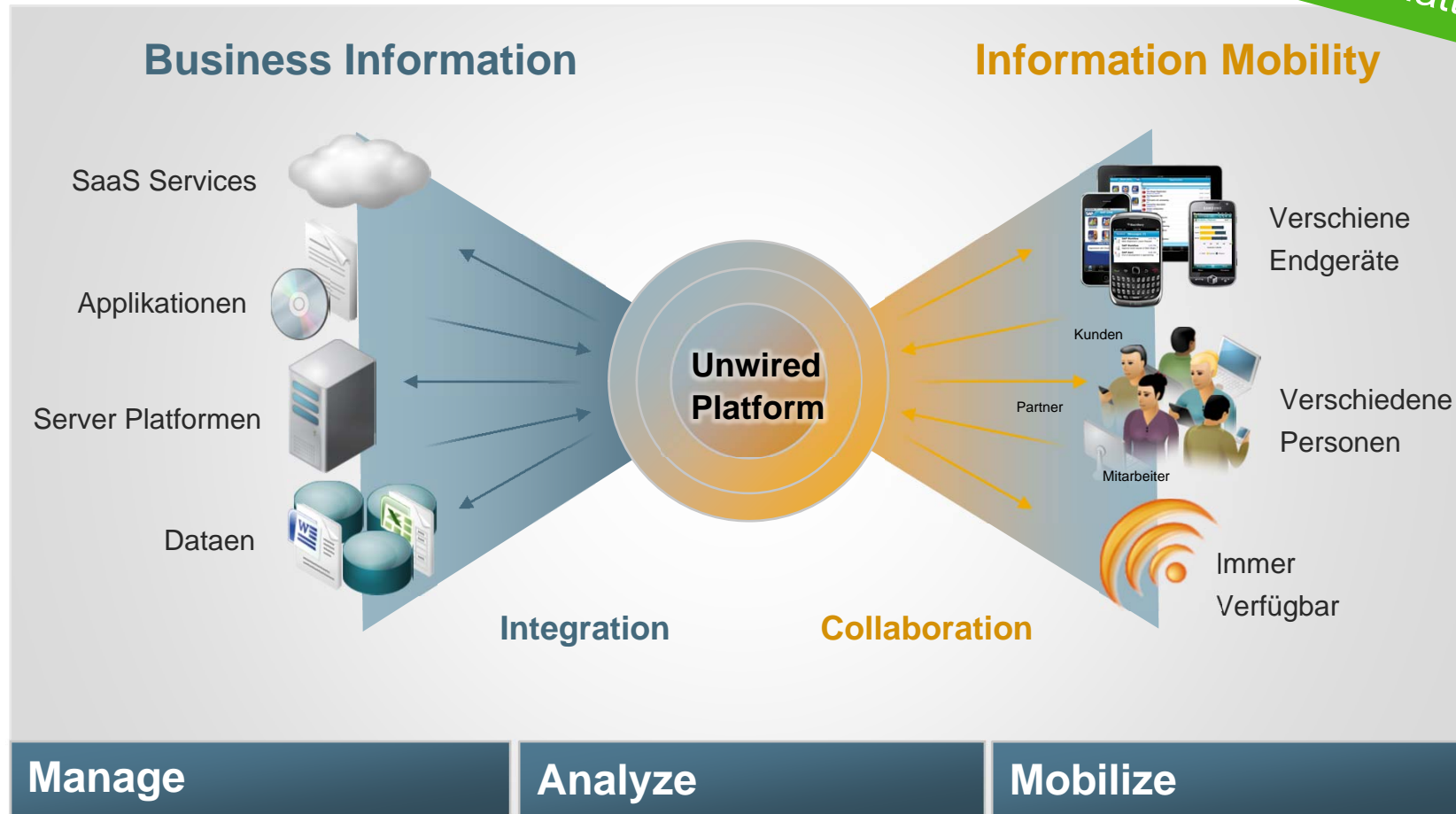
Mobility könnte komplex sein ...

Ohne SAP's mobile Plattform



... oder einfach wie in SAP und Sybase's Vision vom Drahtlosen Unternehmen

MIT SAP's mobiler Plattform





- Mobility – What Are We Talking About?






- SAP EAM Work Order

- Appendix: Technical Plattform, Architecture, UIs



High Level Funktionsumfang



| |
|--|
|  Work Orders |
|  Notifications |
|  Technical Objects |
|  Business Partners |
|  Inventory |
|  About |
|  Exit |

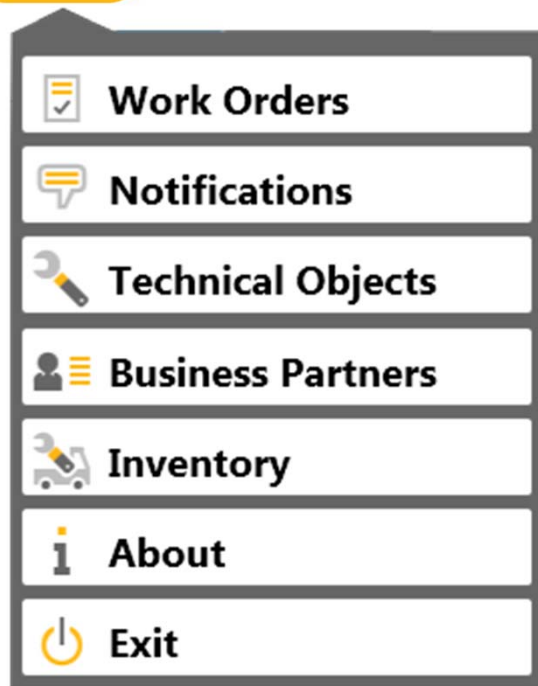
- **Arbeits-/Service-/Wartungsaufträge**
- **Meldungen**
- **Technische Objekte:
Equipments/Functional Locations**
- **Material/Bestand**
- **Geschäftspartner/Kunden/Kontakte**

Aufträge



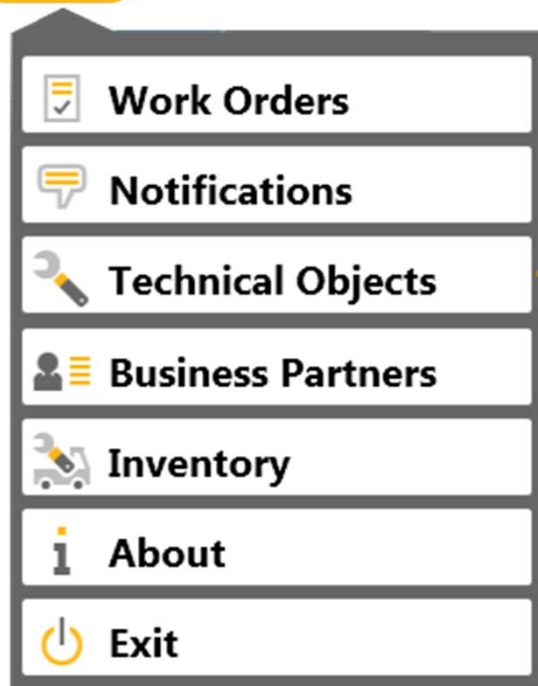
- Anzeigen, Bearbeiten und Erstellen von Aufträgen
- Anzeigen von assoziierten Daten wie z.B. Geschäftspartnern
- Anlage von Zeit- und Materialrückmeldungen
- Listen- und Kalenderansicht

Meldungen



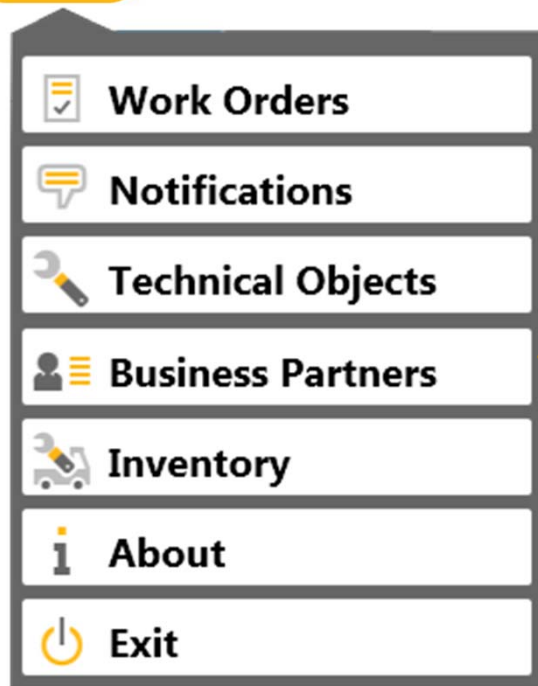
- Anzeige, Bearbeiten und Erstellen von Meldungen und assoziierten Objekten
- Reduzierung von Ausfallzeiten und Erhöhung der Maschinenlaufzeit

Technische Objekte



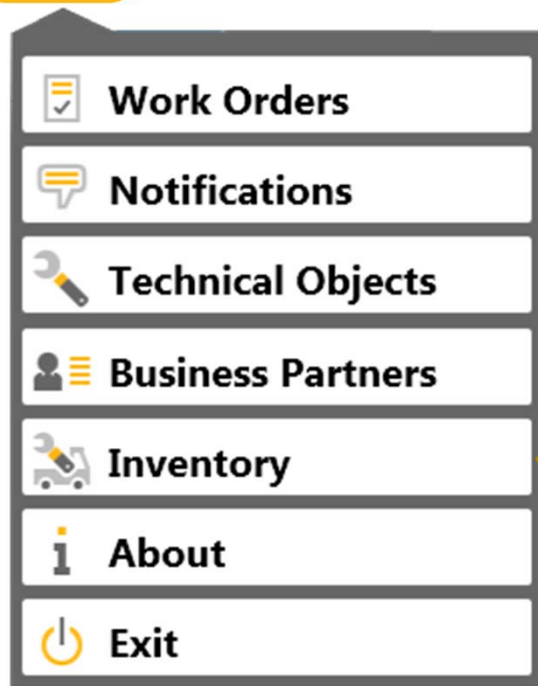
- Anzeige von Equipments und Technische Plätze als Liste oder Baumansicht
- Zugriff auf alle relevanten Daten zum einfache Verwalten von Technischen Plätzen
- Kartenansicht
- Anzeige der Historie und von Eigenschaften

Geschäftspartner



- Anzeige von Geschäftspartner, Kunden und Kontakte
- Listen- oder Kartenansicht

Material



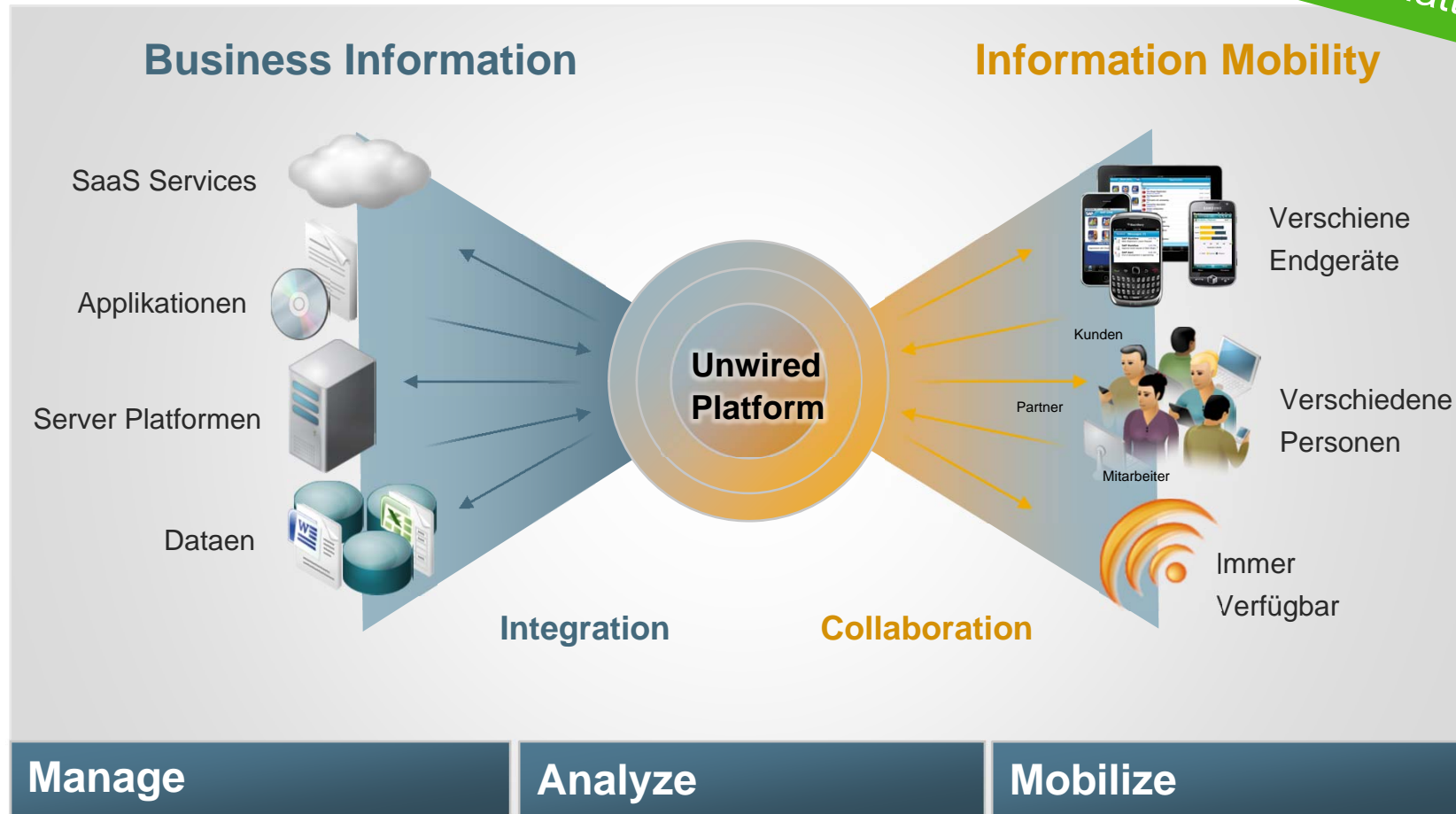
- Verfolgen des Bestandes ohne Mehraufwand
- Materialverbrauch wird automatisch verbucht

DEMO

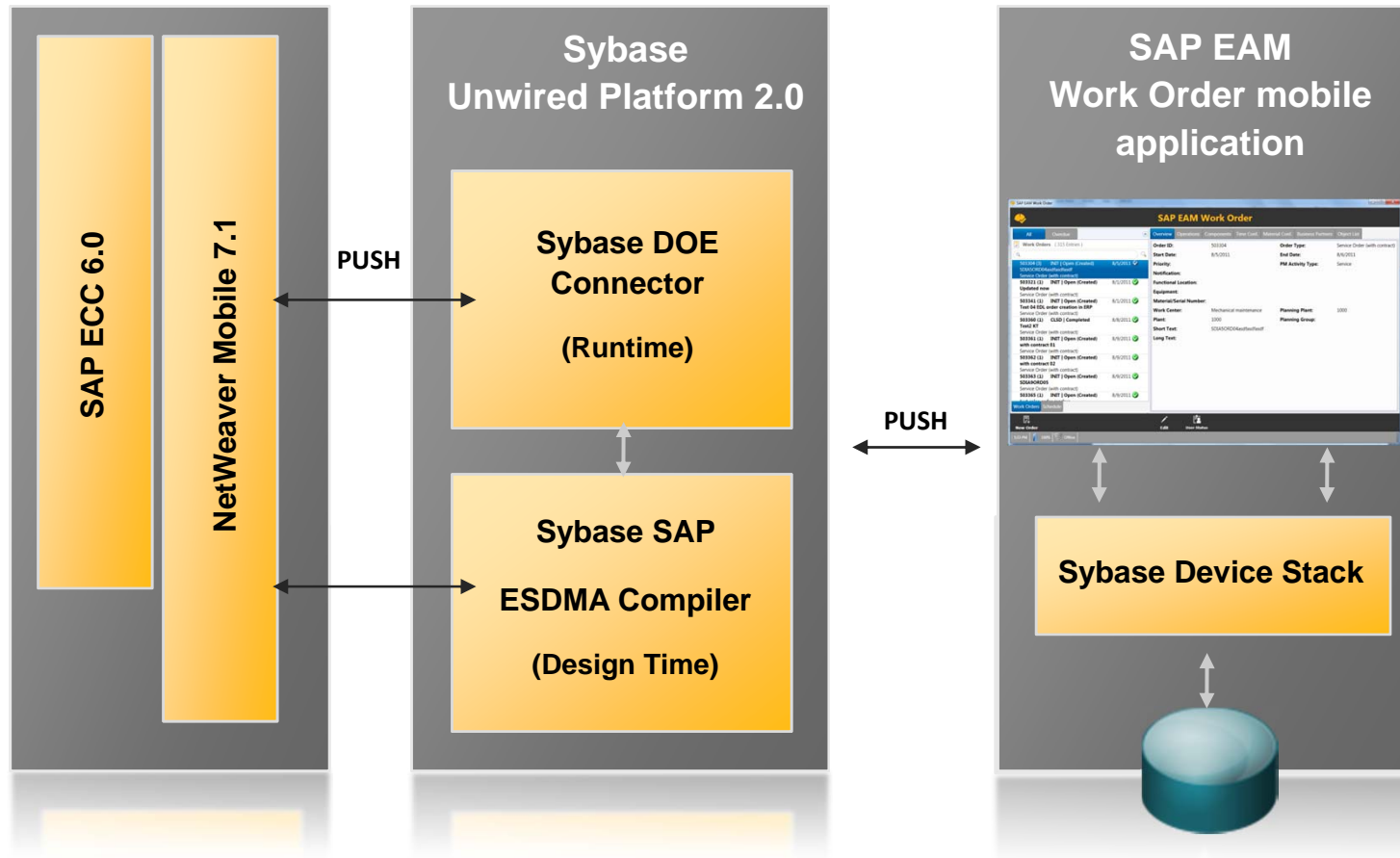


... oder einfach wie in SAP und Sybase's Vision vom Drahtlosen Unternehmen

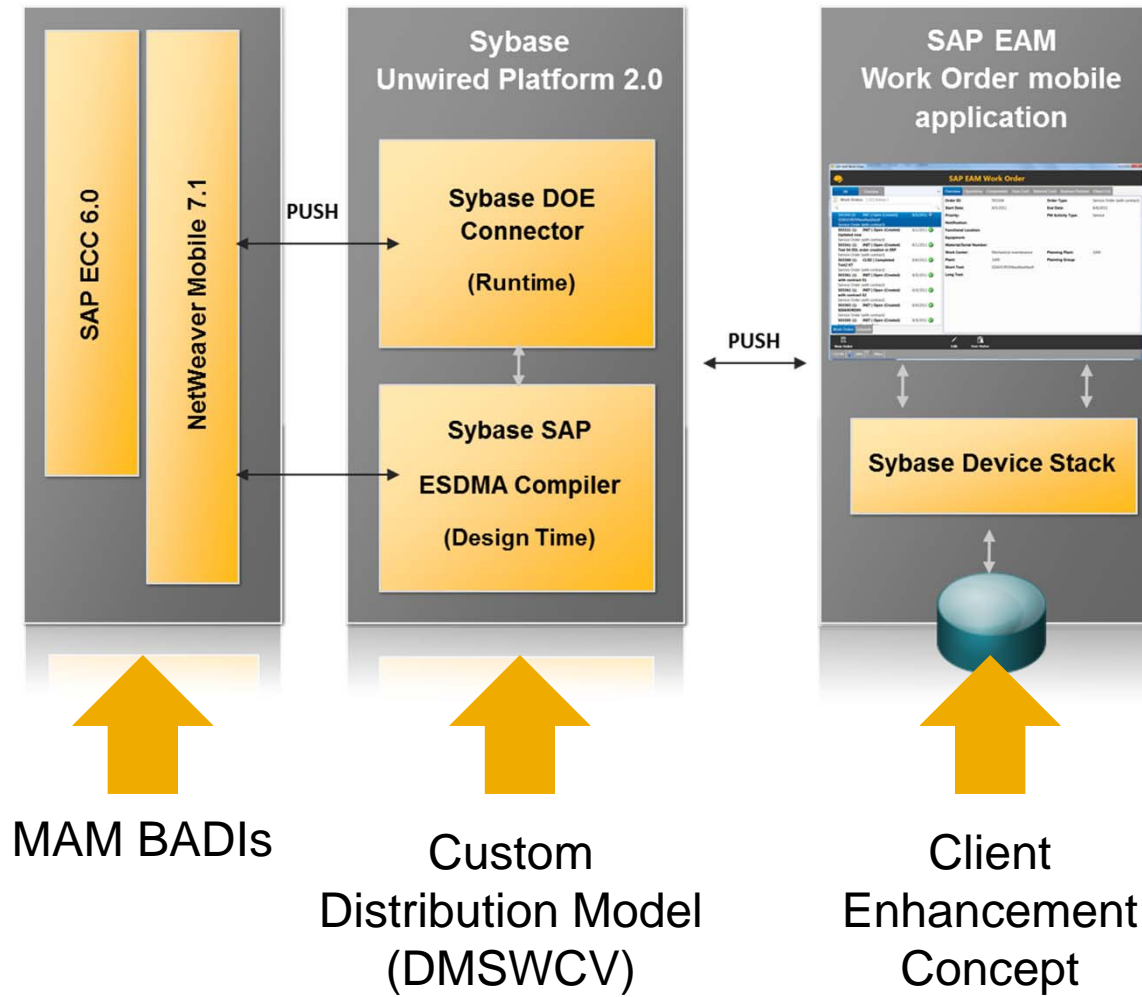
MIT SAP's mobiler Plattform



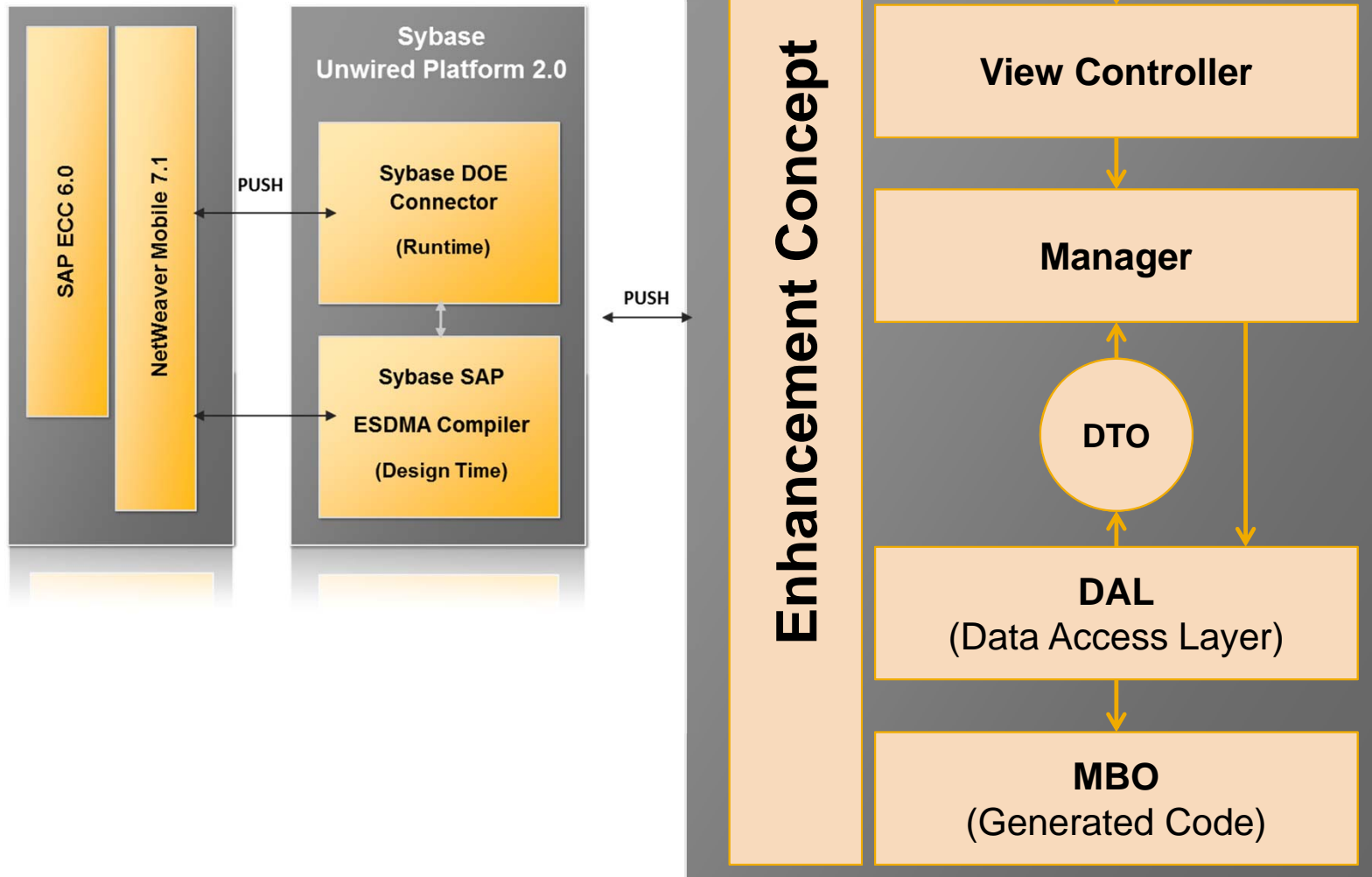
SAP / Sybase Co-Innovation Architecture



Erweiterungen



Erweiterungen



Warum SAP EAM Work Order?



Warum EAM WO? 100% SAP!

- **Alles aus einer Hand – Backend, Plattform, Anwendung**
- **Support durch SAP**
- **Enge Integration in SAP PM**
- **Zukunftssichere Lösung**
- **Auf neuestem Stand der Technik**
- **Unterstützung neuer Mobiler Plattformen**

Warum EAM WO? Benutzerfreundlichkeit!

- **Touch Enabled – Tablet version**
- **Einfache Benutzerführung**
- **Native Benutzerschnittstelle**

Warum EAM WO? Erweiterbarkeit!

- **Einfach an die Bedürfnisse von Kunden anpassbar**
- **Übernimmt automatisch das Customizing aus SAP PM**
- **Kundenspezifische Anforderungen können umgesetzt werden**
- **Ausschließlich Einsatz von Standard Technologien**



Vielen Dank!

Contact information:

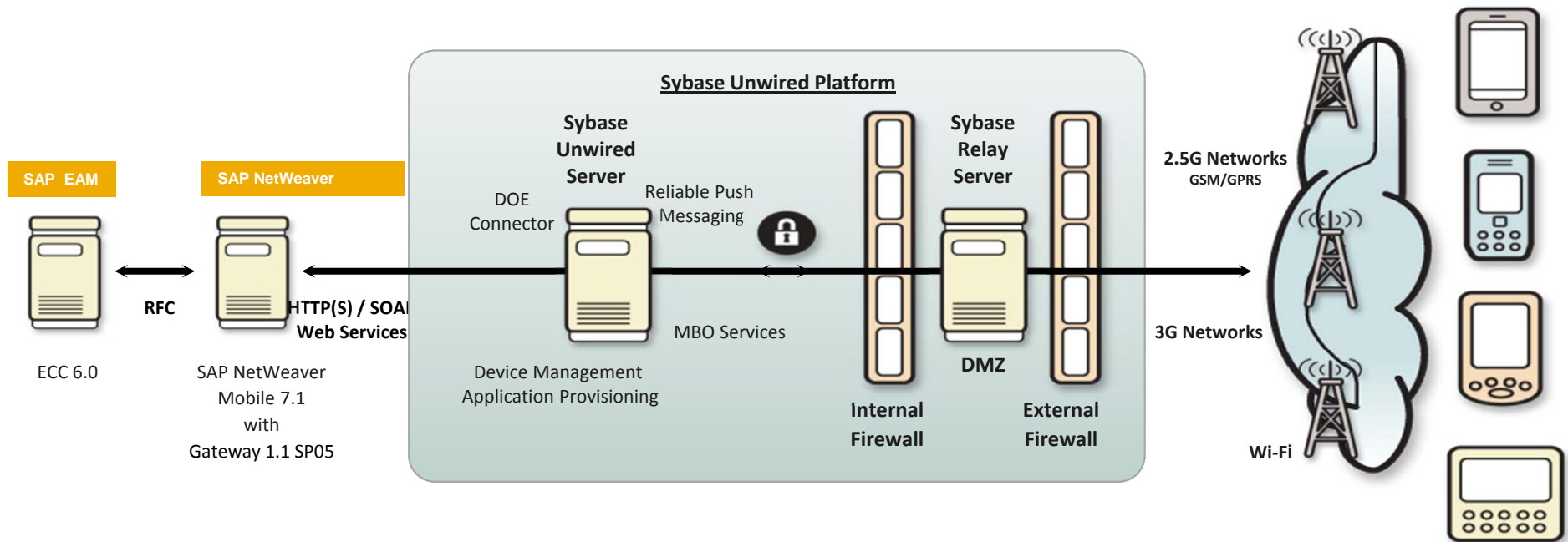
Alexander Ilg
Geschäftsführer
msc mobile
Werner-von-Siemens-Str. 6
86159 Augsburg
+49.171.12 15 122
ilg@msc-mobile.com



- Mobility – What Are We Talking About?
- Mobility in Enterprise Asset Management Context
- ▶ ■ Appendix: Technical Plattform, Architecture, UIs ◀

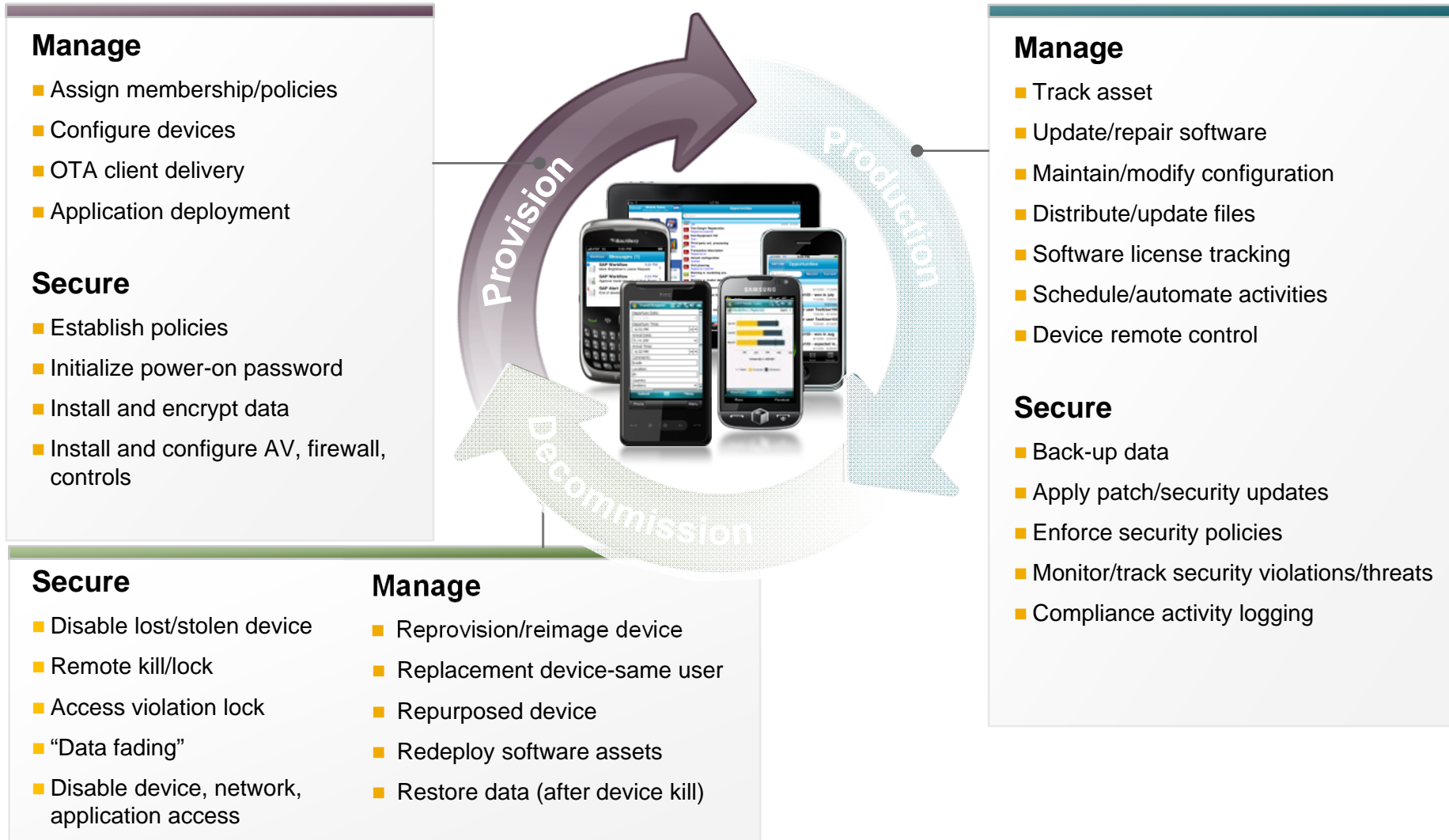


SAP EAM Work Order deployment architecture

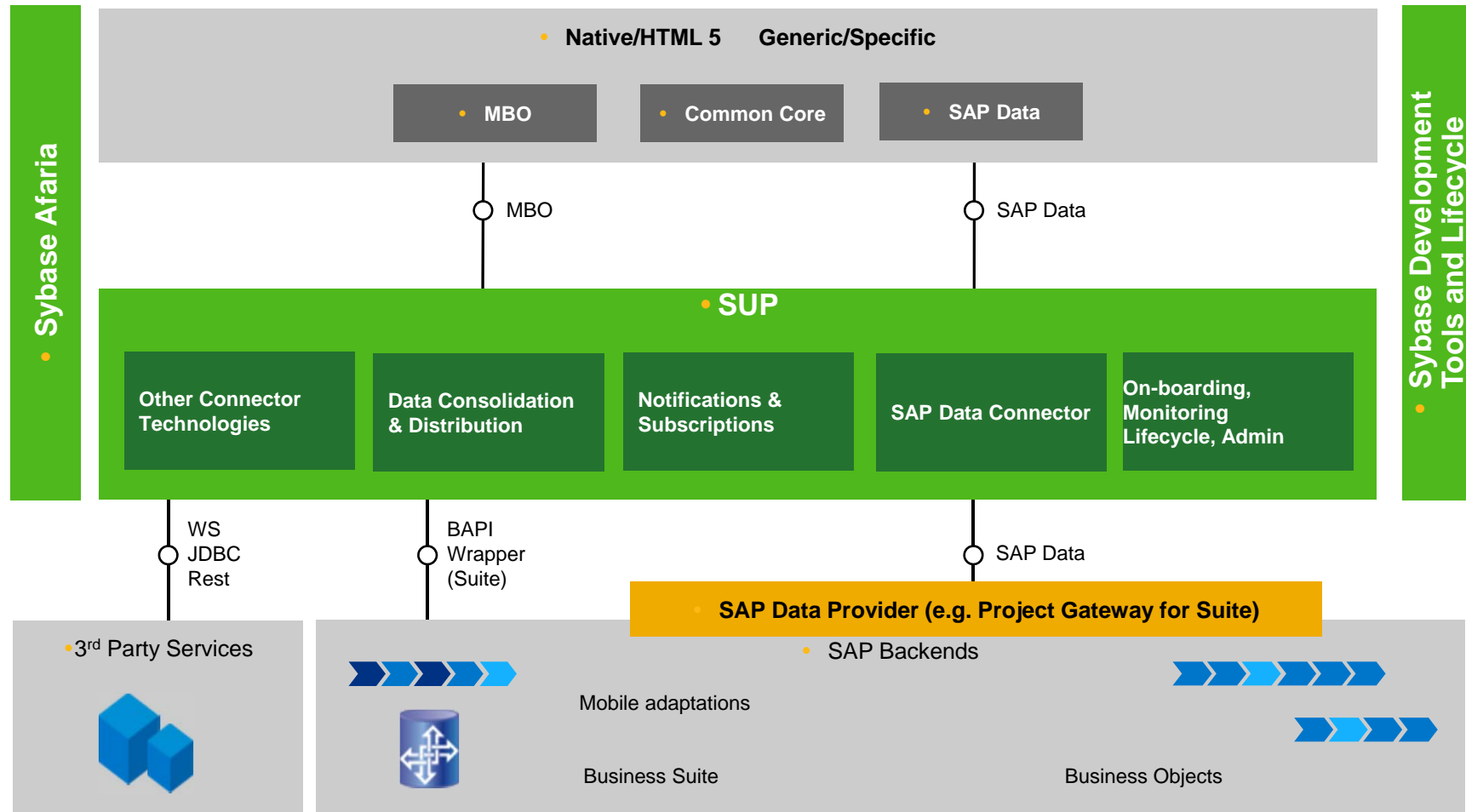


Afaria – mobile device management

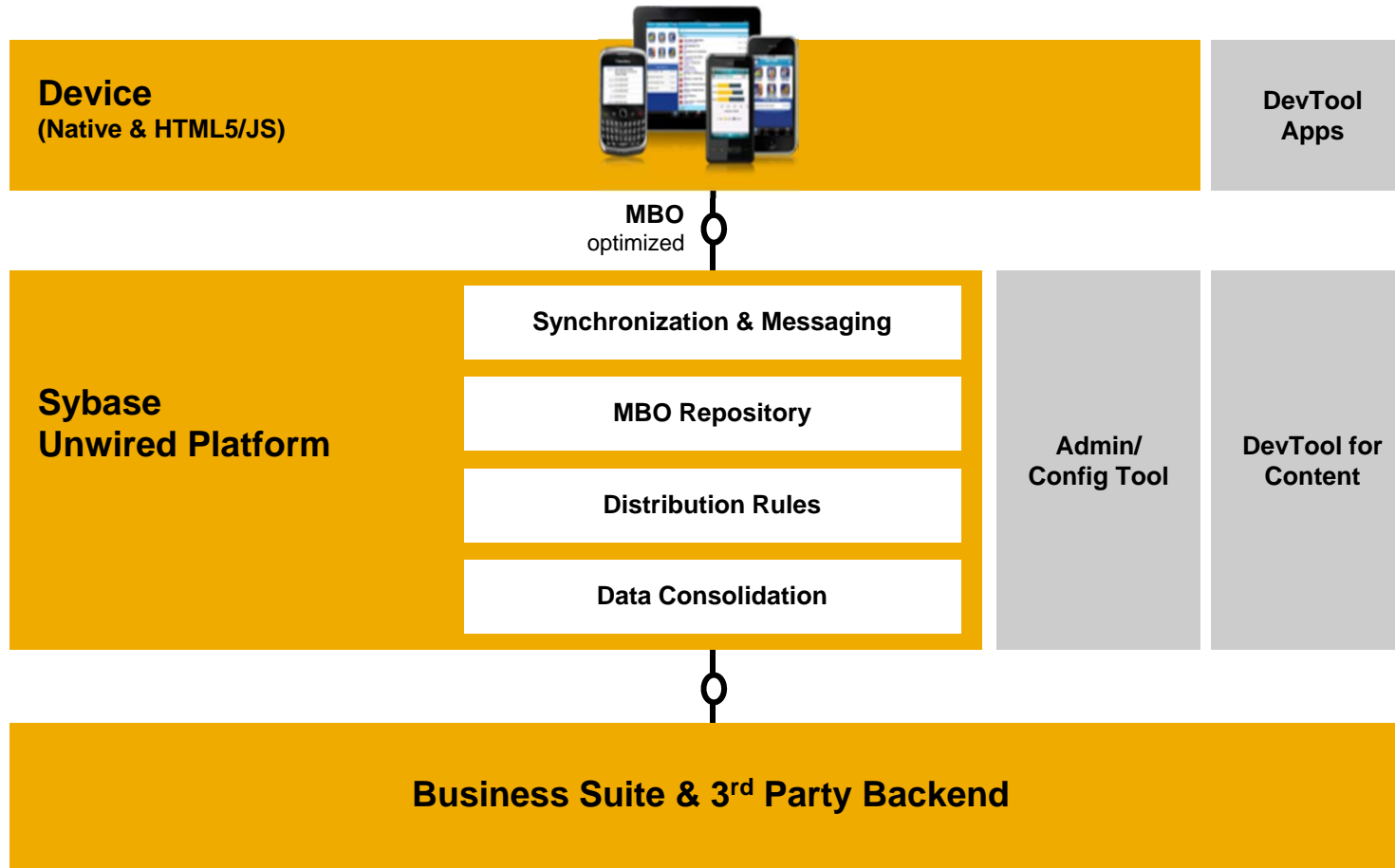
Managing and securing the device lifecycle



Sybase is our mobility platform for today and tomorrow



Offline mobile apps



© 2011 SAP AG. Alle Rechte vorbehalten.

Weitergabe und Vervielfältigung dieser Publikation oder von Teilen daraus sind, zu welchem Zweck und in welcher Form auch immer, ohne die ausdrückliche schriftliche Genehmigung durch SAP AG nicht gestattet. In dieser Publikation enthaltene Informationen können ohne vorherige Ankündigung geändert werden.

Die von SAP AG oder deren Vertriebsfirmen angebotenen Softwareprodukte können Softwarekomponenten auch anderer Softwarehersteller enthalten.

Microsoft, Windows, Excel, Outlook, und PowerPoint sind eingetragene Marken der Microsoft Corporation.

IBM, DB2, DB2 Universal Database, System i, System i5, System p, System p5, System x, System z, System z10, System z9, z10, z9, iSeries, pSeries, xSeries, zSeries, eServer, z/VM, z/OS, i5/OS, S/390, OS/390, OS/400, AS/400, S/390 Parallel Enterprise Server, PowerVM, Power Architecture, POWER6+, POWER6, POWER5+, POWER5, POWER, OpenPower, PowerPC, BatchPipes, BladeCenter, System Storage, GPFS, HACMP, RETAIN, DB2 Connect, RACF, Redbooks, OS/2, Parallel Sysplex, MVS/ESA, AIX, Intelligent Miner, WebSphere, Netfinity, Tivoli und Informix sind Marken oder eingetragene Marken der IBM Corporation.

Linux ist eine eingetragene Marke von Linus Torvalds in den USA und anderen Ländern.

Adobe, das Adobe-Logo, Acrobat, PostScript und Reader sind Marken oder eingetragene Marken von Adobe Systems Incorporated in den USA und/oder anderen Ländern.

Oracle und Java sind eingetragene Marken von Oracle und/oder ihrer Tochtergesellschaften.

UNIX, X/Open, OSF/1 und Motif sind eingetragene Marken der Open Group.

Citrix, ICA, Program Neighborhood, MetaFrame, WinFrame, VideoFrame und MultiWin sind Marken oder eingetragene Marken von Citrix Systems, Inc.

HTML, XML, XHTML und W3C sind Marken oder eingetragene Marken des W3C®, World Wide Web Consortium, Massachusetts Institute of Technology.

SAP, R/3, SAP NetWeaver, Duet, PartnerEdge, ByDesign, SAP BusinessObjects Explorer, StreamWork und weitere im Text erwähnte SAP-Produkte und -Dienstleistungen sowie die entsprechenden Logos sind Marken oder eingetragene Marken der SAP AG in Deutschland und anderen Ländern.

Business Objects und das Business-Objects-Logo, BusinessObjects, Crystal Reports, Crystal Decisions, Web Intelligence, Xcelsius und andere im Text erwähnte Business-Objects-Produkte und Dienstleistungen sowie die entsprechenden Logos sind Marken oder eingetragene Marken der Business Objects Software Ltd. Business Objects ist ein Unternehmen der SAP AG.

Sybase und Adaptive Server, iAnywhere, Sybase 365, SQL Anywhere und weitere im Text erwähnte Sybase-Produkte und -Dienstleistungen sowie die entsprechenden Logos sind Marken oder eingetragene Marken der Sybase Inc. Sybase ist ein Unternehmen der SAP AG.

Alle anderen Namen von Produkten und Dienstleistungen sind Marken der jeweiligen Firmen. Die Angaben im Text sind unverbindlich und dienen lediglich zu Informationszwecken. Produkte können länderspezifische Unterschiede aufweisen.

Die in dieser Publikation enthaltene Information ist Eigentum der SAP. Weitergabe und Vervielfältigung dieser Publikation oder von Teilen daraus sind, zu welchem Zweck und in welcher Form auch immer, nur mit ausdrücklicher schriftlicher Genehmigung durch SAP AG gestattet.