



IHRE **ANLAGEN** IM ZENTRUM  
UNSERER **ENTWICKLUNG**

# Digitales Asset Management

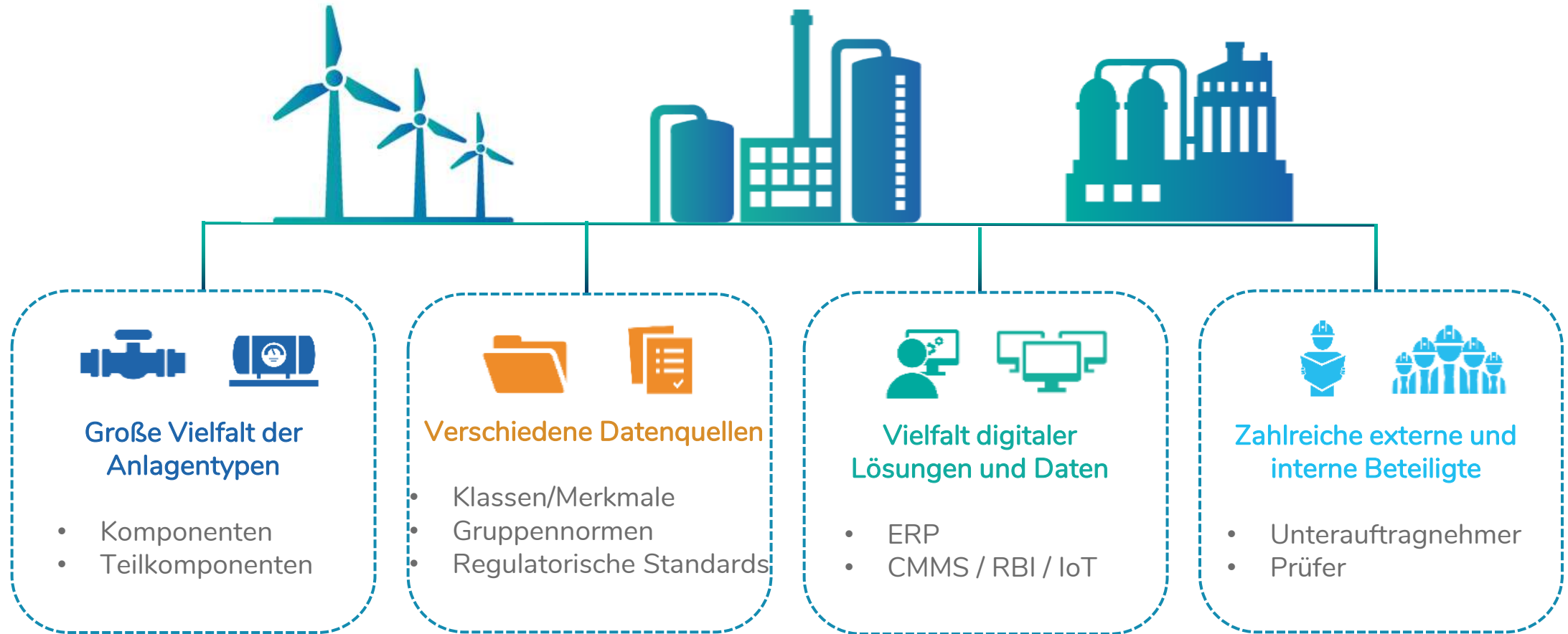
Ihr Weg zur operativen Exzellenz durch  
Instandhaltung & Inspektion  
Optimierung

19/06/2020



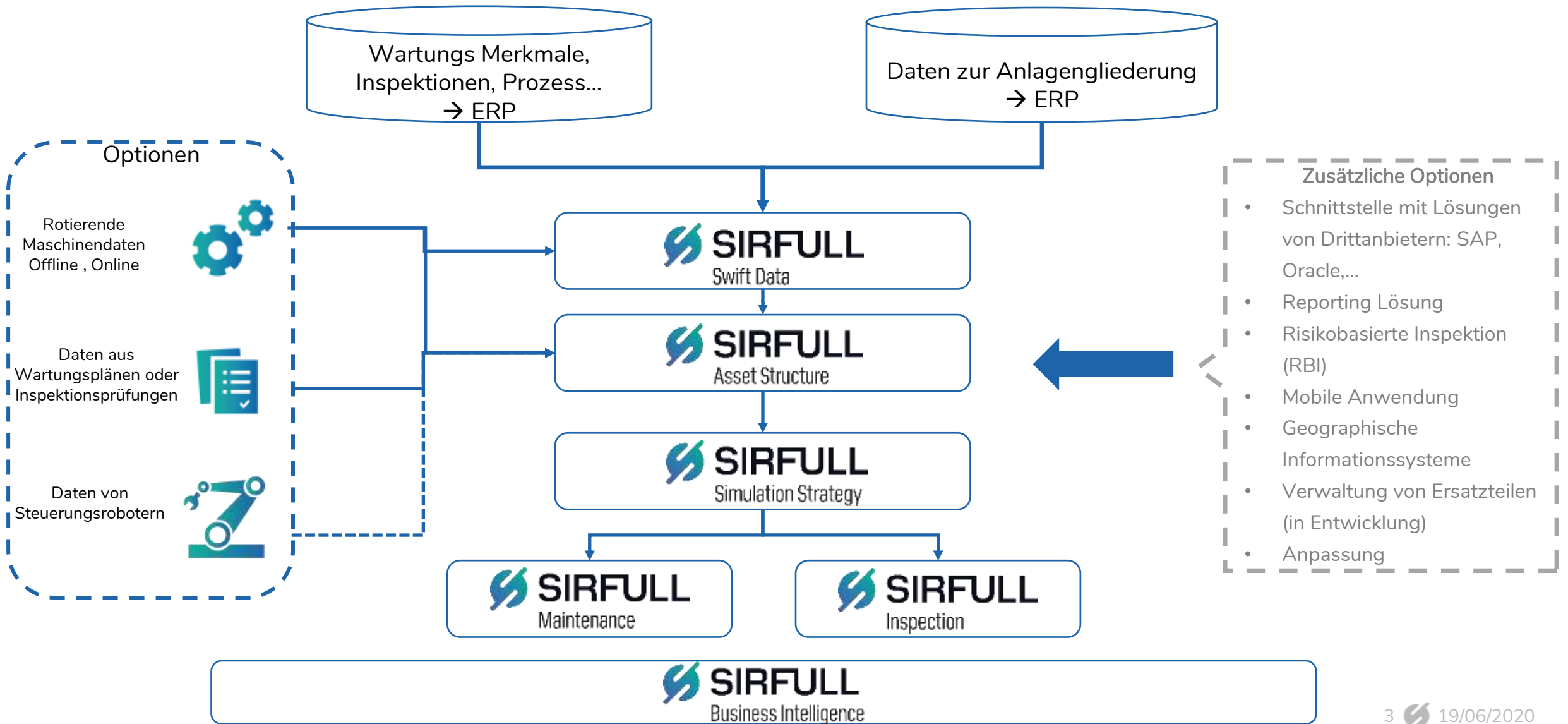
# INDUSTRIELLES ASSET MANAGEMENT

Das Ökosystem zur Instandhaltung



# EIN MODULARER ANSATZ FÜR DIE INSTANZHALTUNGSOPTIMIERUNG

Operative Exzellenz mit dem Ziel der Kostenoptimierung





# Instandhaltungs- management



IHRE ANLAGEN IM ZENTRUM UNSERER ENTWICKLUNG

# PHILOSOPHIE DER INSTANDHALTUNG

3 Schritte zur Änderung der Art und Weise, wie Anlagewerte betrieben werden



Erstellen Sie eine einzigartige Asset Datenbibliothek, technische Spezifikationen und im Einklang mit den Gruppen Regeln

Globales Lebensdauerakte, einschließlich der detaillierten Informationen über die Herstellungsgeschichte sowie über Komponenten, Unterkomponenten, Funktion, Standort, Status, Betriebsbedingungen, Betriebsereignisse, zugehörige Ressourcen usw.

Verwandeln Sie Ihre Anlagendaten in verwertbare Informationen.



Optimieren Sie Ihre Instandhaltungsstrategie => Tun Sie nur das, was notwendig ist, um das Ziel zu erreichen. Zuverlässigkeitsorientierung

Mit eine Instandhaltungsstrategie-Engine implementieren und verwalten Sie Ihre globale Instandhaltungsstrategie, basierend auf Ihren technischen Spezifikationen, Ihren technischen Daten und gesetzlichen Standards.

Identifizieren Sie Ausfälle und verbessern Sie Ihre Instandhaltungsprogramme, indem Sie die optimalen Betriebsfrequenzen und zugehörigen Disziplinen planen.



Massenänderungen von Arbeitsplänen und Wartungsplänen

Erstellen Sie Ihre Wartungspläne und -verfahren und automatisieren Sie deren Aktualisierung an allen Ihren Standorten.

Nutzen Sie Ihren REX (Return of Experience) und implementieren Sie kontinuierlich Best-Practices. Dank der Massengenerierungsfunktion werden alle Änderungen an Ihren Wartungsvorgängen einfach.



# WAS SIND IHRE VORTEILE ?

## Verwendung unserer digitalen Lösungen



Globaler Überblick über den Wartungs- und Inspektionsbetrieb, die damit verbundenen Kosten und die angeschlossenen Belegschaften



Starke Reduzierung der Wartungs- und Inspektionsaufgaben durch Einsatz eines Wartungsstrategie-Motors 40% im ersten Jahr



Benchmarking zwischen Betriebsstandorten, Identifizierung von Best-Practice-Verfahren, die weltweit umgesetzt werden sollen



Wichtiger Zeitgewinn durch die Automatisierung von Wartungs- und Inspektionsaufgaben



Dank des kontinuierlichen Verbesserungsprozesses 80% Rückgang der Reengineering-Projekte



Effiziente Verwaltung von RDL und ADL.  
Der einzigartige, weltweit angewandte Gruppenstandard



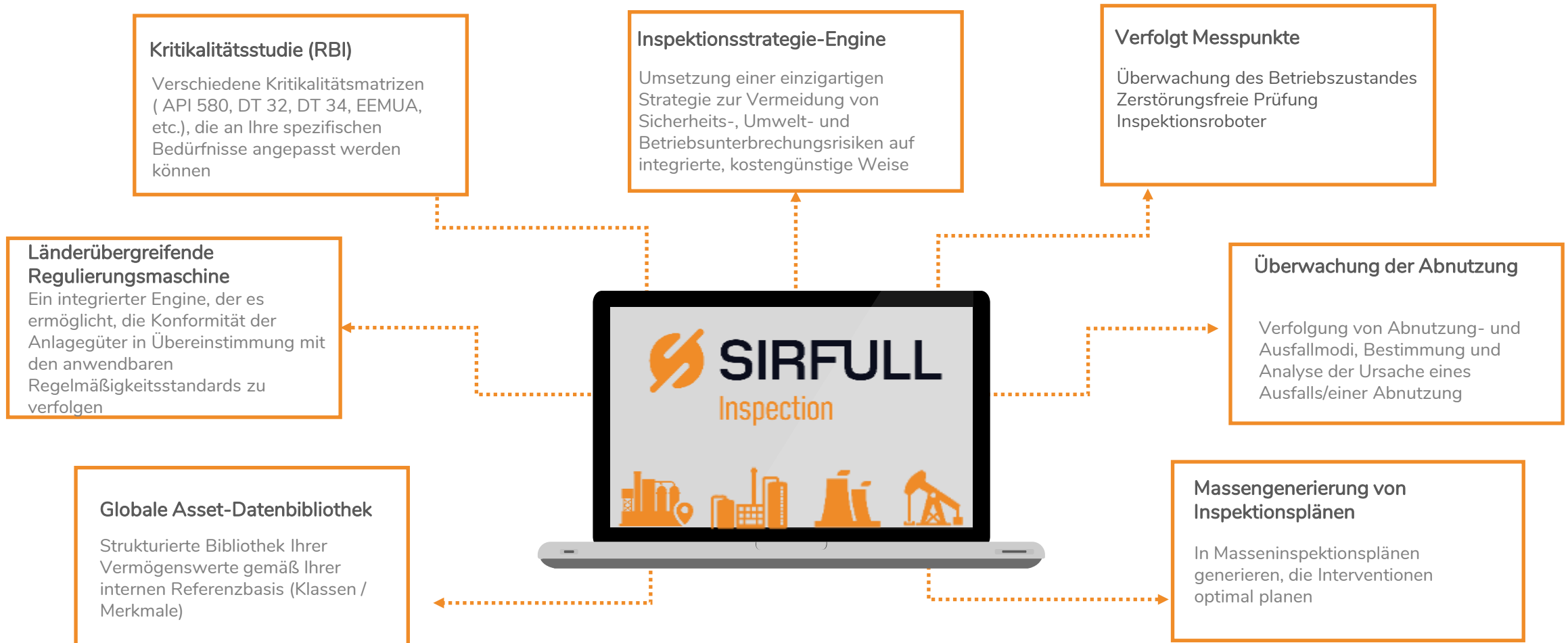
# Inspektions- management



IHRE ANLAGEN IM ZENTRUM UNSERER ENTWICKLUNG

# IHRE INSPEKTIONSSTRATEGIEN ZU VERBESSERN

## Funktionsübersicht eines Inspektionsmoduls





# KUNDEN-ERFOLGSGESCHICHTE

## Nutzen und Return on Investment

### Einzigartige kollaborative Plattform für das Inspektionsmanagement

Die SIRFULL-Lösung wird an den 14. Einsatzorten implementiert. Ein Gruppenstandard für das Inspektionsmanagement trägt zu hohen Konformitätsraten und regelmäßiger Feedback-Nutzung bei.



### Anerkennung durch nationale Behörden

Verringerung des Risikos, die offizielle französische Anerkennung des "Inspektionsdienstes" zu verlieren: 200 - 250K€ pro Standort.



### Enormer Zeitgewinn bei Feldinspektionen

Täglich werden Dickenmessungen an 4.000 Geräten mit mehr als 1.000 Inspektionsplänen durchgeführt. => Zeitersparnis bei den Inspektionstätigkeiten (1000 h/Jahr) nach Einsatzort.



### Verbesserung von Sichtbarkeit und Verwaltungseffizienz

Aufgrund der Datenzuverlässigkeit und einer kollaborativen Geschäftsplattform, die mit BI verbunden ist, wird der Entscheidungsprozess stark verbessert und ein wichtiger Zeitgewinn bei der Berichterstattung erzielt.



# SIRFULL

Positionierung & Angebot sind einzigartig

**SIRFULL ist die einzige Lösung, die in jeder Phase des Anlagen-Lebenszyklus funktioniert:**

- Von einem Team Entwickelt mit einem Verständnis der industriellen Welt durch hochspezialisiertes Fachwissen
- Eine SaaS-Lösung, die Beziehungen und Erfahrungen stärkt
- Schwerpunkt Prozessindustrie

## **Schlüsselzahlen :**

- Gegründet 2011
- Ca. 40 Mitarbeiter
- Unsere digitalen Lösungen sind in über 10 Ländern vertreten.
- Mehr als 100 Einsatzorte nutzen täglich unsere Lösungen





Verbindungsbüro Deutschland  
Walter-Kolb-Straße 9-11  
60594 Frankfurt/Main  
Tel.: +49 (0)69 962 176 386

Hauptsitz:  
3 allée d'Helsinki  
F-67300 Schiltigheim

Eric FISCHER  
Sales Manager DACH  
Mob.: +33 (0)7 67 46 81 22  
e.fischer@sirfull.com