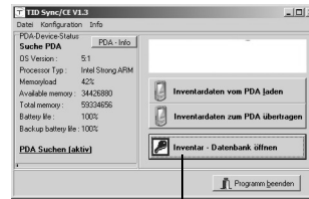


Nach dem Start der PC Anwendung „TID Sync/CE“



ACCESS Inventar – Datenbank öffnen

PC Software Inventarerfassung ACCESS basierend



Inventardaten bearbeiten/neu

| TID_NEU | TID_ALT | ARTIKELNR | ARTIKELBEZ | LIEFERANT | KOSTENSTELLE | KALIFE |
|------------|----------|-----------|-------------------|-------------|--------------|--------|
| 010443FB88 | 70510BFD | TAJ-00-AA | Transponder 34 mm | TECTUS GmbH | 4711 | 12 C |
| 010442D964 | | 3456789 | Bürostuhl | Neckermann | 555555 | 12 C |
| 01041CD401 | | 567899 | Kaffeemaschine | OTTO | 66666666 | 12 C |
| 01041CD04D | | 909877 | Büroschrank | Test GmbH | 123456 | 12 C |
| 041137B887 | | 234577777 | Bohrmaschine | Neckermann | 007 | 23 C |

Vorhandenen Datensatz bearbeiten

Neuen Datensatz erzeugen

Auswahl der Zusatzfunktionen

Inventarbericht erzeugen/drucken

Datensätze Lieferanten bearbeiten/neu

Kostenstellen bearbeiten/neu

Firmenlogo

| | | | |
|----------------------------|---------------------|---------------------------------|-------------------------------|
| Inventar bearbeiten/neu | Inventar Bericht | Kostenstellen bearbeiten/neu | Lieferanten bearbeiten/neu |
| Datenbank schließen | | | |

Firmenlogo

Inventarbericht erzeugen/drucken

Datenbank schließen

Inventardaten/Bericht

Filter Ein

| TID_NEU | TID_ALT | ARTIKELNR | ARTIKELBEZ | KOSTENSTELLE | LELLE | KAUFDATUM | LIEFERDATUM | ERBAUDATUM | AUSBAUDATUM | S |
|------------|----------|------------|----------------|--------------|------------|------------|-------------|------------|-------------|---|
| 010443FB85 | 70510BFD | TAJ-00-AA | Transponder 34 | 123456 | 12.03.1999 | 16.04.1999 | 27.04.1999 | | | |
| 010442D964 | | 3456789 | Bürostuhl | 123456 | 12.01.2006 | 24.01.2006 | 26.01.2006 | | | |
| 01041CD401 | | 567899 | Kaffeemaschine | 123456 | 12.03.1998 | 14.03.2000 | 15.03.2000 | 22.03.2007 | | |
| 01041CD040 | | 909877 | Büroschrank | 123456 | 12.01.1996 | 16.04.2000 | 18.04.2000 | | | |
| 041137B987 | | 2345777777 | Bohrmaschine | 123456 | 23.03.2007 | 21.11.2008 | | | | |

Datensatz: 1 | 2 | 3 | 4 | 5 | von 5

Drucken Zurück zum Hauptformular

Datenbank schließen

Lieferanten bearbeiten/neu

| Lieferant |
|-------------|
| Baumschule |
| Neckermann |
| OTTO |
| TECTUS GmbH |
| Test GmbH |

Datensatz: 1 | 2 | 3 | 4 | 5 | von 5

Löschen
Neu
Bearbeiten
Zurück zum Hauptformular

Datenbank schließen

Kostenstellen bearbeiten/neu

| Kostenstelle | Text |
|--------------|------------------|
| 007 | Geheim |
| 123456 | Entwicklung |
| 4711 | RFID |
| 555555 | Geschäftsleitung |
| 66666666 | Produktion |
| Stadt | Egal |

Datensatz: 1 | 2 | 3 | 4 | 5 | 6 | von 6

Löschen
Neu
Bearbeiten
Zurück zum Hauptformular

Datenbank schließen

Lieferanten bearbeiten/neu

Lieferant bearbeiten

| Lieferant |
|---|
| <input type="text" value="Baumschule"/> |

Datensatz: 1 | 2 | 3 | 4 | 5 | von 5

Löschen
Neu
Speichern Zurück
Bearbeiten
Zurück zum Hauptformular

Datenbank schließen

Kostenstellen bearbeiten/neu

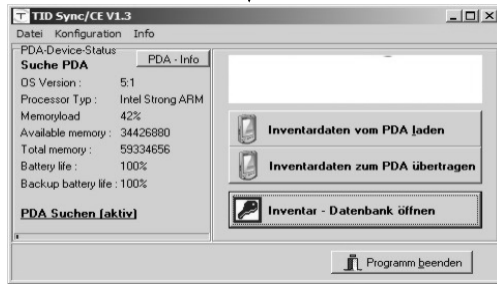
Kostenstellen bearbeiten/neu

| Kostenstelle | Text |
|-------------------------------------|---|
| <input type="text" value="123456"/> | <input type="text" value="Produktion"/> |

Datensatz: 1 | 2 | 3 | 4 | 5 | 6 | von 6

Löschen
Neu
Speichern Zurück
Bearbeiten
Zurück zum Hauptformular

Nach dem Beenden der ACCESS Datenbank



Nach Aufnahme von „neuen“ Daten mit dem PDA erfolgt die Aktualisierung der ACCESS Datenbank durch diese Funktion

Geänderte Inventardaten aus ACCESS zum PDA übertragen

