



## **Data One Mobile Business: Mobiles Instandhaltungsmanagement**

Vom Prozess zur mobilen Lösung im  
Bereich der Instandhaltung

**Autor**      **Anja Schramm**

**Datum**     **17-10-2006**



- **Nutzen für Ihr Unternehmen**
- **RFID**
- **Lösung MAM**
- **Unternehmen Data One**
- **→ Live Demo**



- **Geschäftsprozessbezogene Bereitstellung von IT-Ressourcen im Außendienst**
- **Zugriff auf Unternehmensdaten zu jeder Zeit, an jeden Ort**
- **Effiziente Nutzung mobiler Endgeräte zur Steigerung der Performance**



- **Mobile Sales und Service**
- **Mobile Time and Travel**
- **Mobile Warehouse Management**
- **Mobile Asset Management**

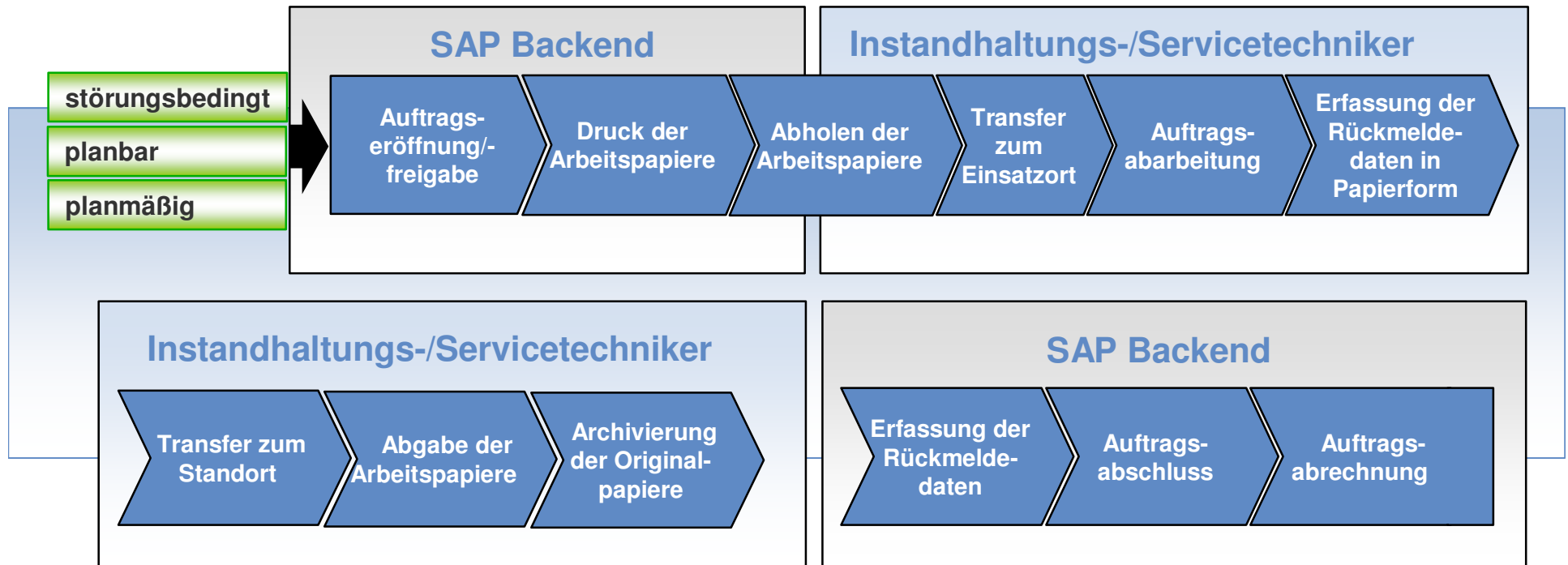


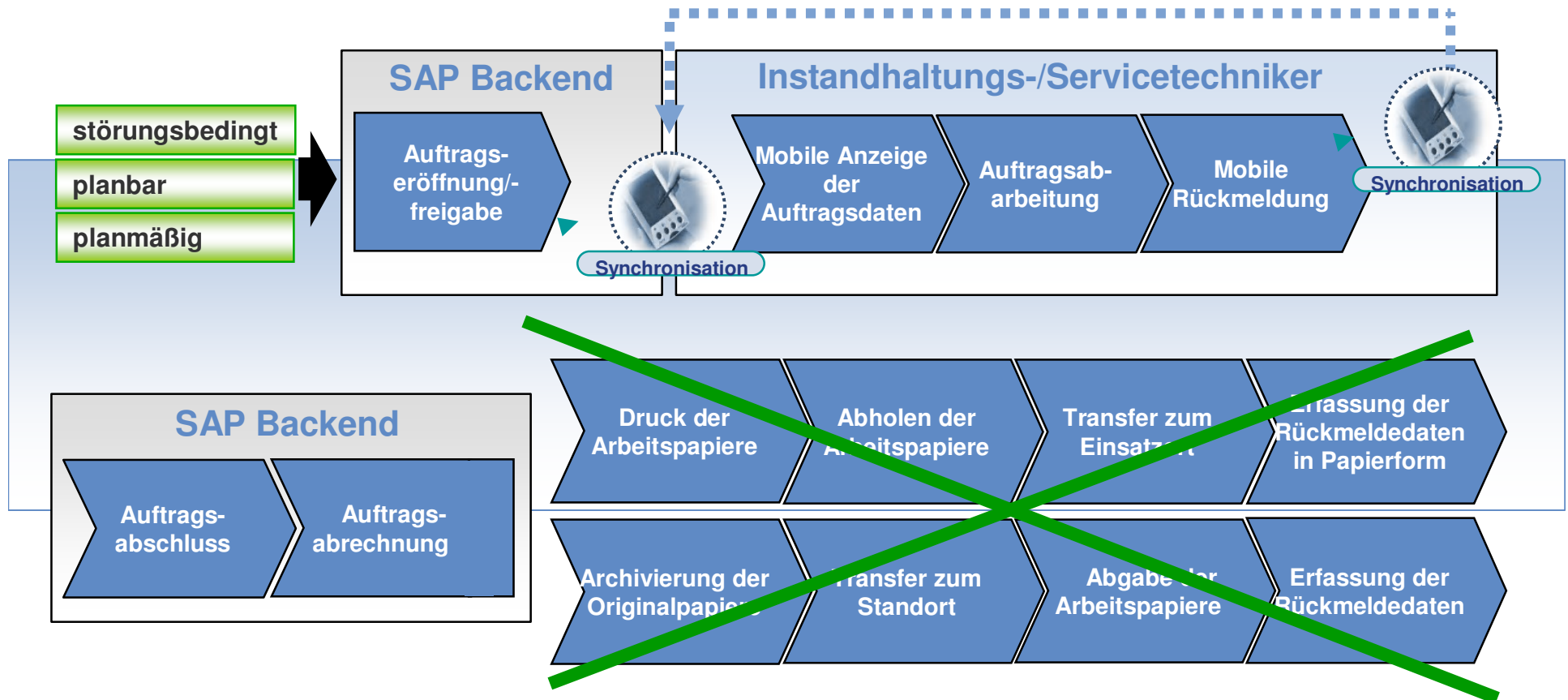
- **Beschleunigung und Verbesserung der Serviceprozesse**
- **Kosten- und Fehlerminimierung durch schnellere Zugriffszeiten**
- **Aktualität der Informationen**
- **Effizienter Einsatz der Ressourcen**
- **Optimierung der Materialdisposition (Just in Time etc.)**
- **Verbesserung der Kundenbeziehung/-bindung**
- **Steigerung der Mitarbeiterzufriedenheit**
- **Effektive Kostenkontrolle**



- **Auftragsvergabe an Servicetechniker (Zeit, Ort, Eignung)**
- **Auftragsänderungen an Servicetechniker**
- **Priorisierung bei „nichtplanbaren“ Einsätzen**
- **Abwicklung von Ersatzteilbestellungen**
- **Zugriff auf Dokumentationen**
- **Austausch zusätzlicher Informationen (Besonderheiten des Kunden, Ansprechpartner, GIS Informationen etc.)**
- **Mehrfacherfassung und Fehlerhäufigkeit durch Medienbrüche**









- Welche Daten werden mobil benötigt?
- Welche Daten werden mobil erfasst?
- Aktualität der Daten?
- Arbeitsbedingungen?

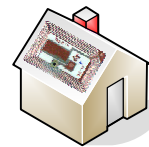
- Welche IT- Systeme liefern die Daten?
- Welche Endgeräte / Hardware werden benötigt?
- Welches ist die optimale Übertragungstechnik?



### Wo wird RFID eingesetzt?

- Identifikation von Objekten/Subjekten
- Speicherung von Daten
- ÖPNV
- Zutrittskontrolle
- Instandhaltung

### Typische Anwendungen



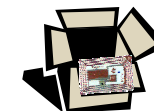
Prozess- und Lagersteuerung  
Logistik



Behälter-Identifikation



Inventarisierung

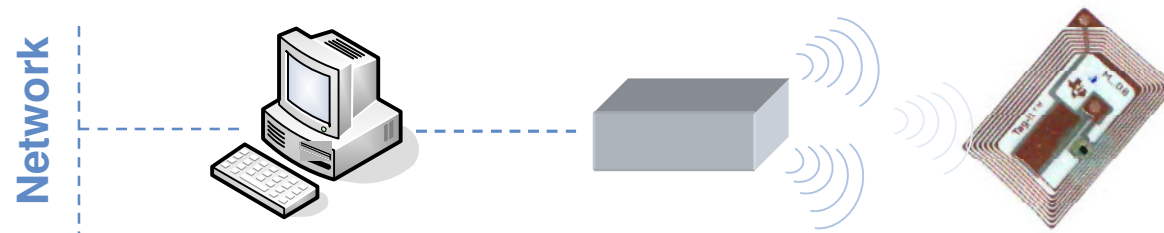


Produkt- bzw. Paketverfolgung etc.



RFID ist eine Technologie bestehend aus:

- **Tags (=Transponder), die Funksignale empfangen**
- **Lese-/Schreibgeräte, die diese Signale aufnehmen**



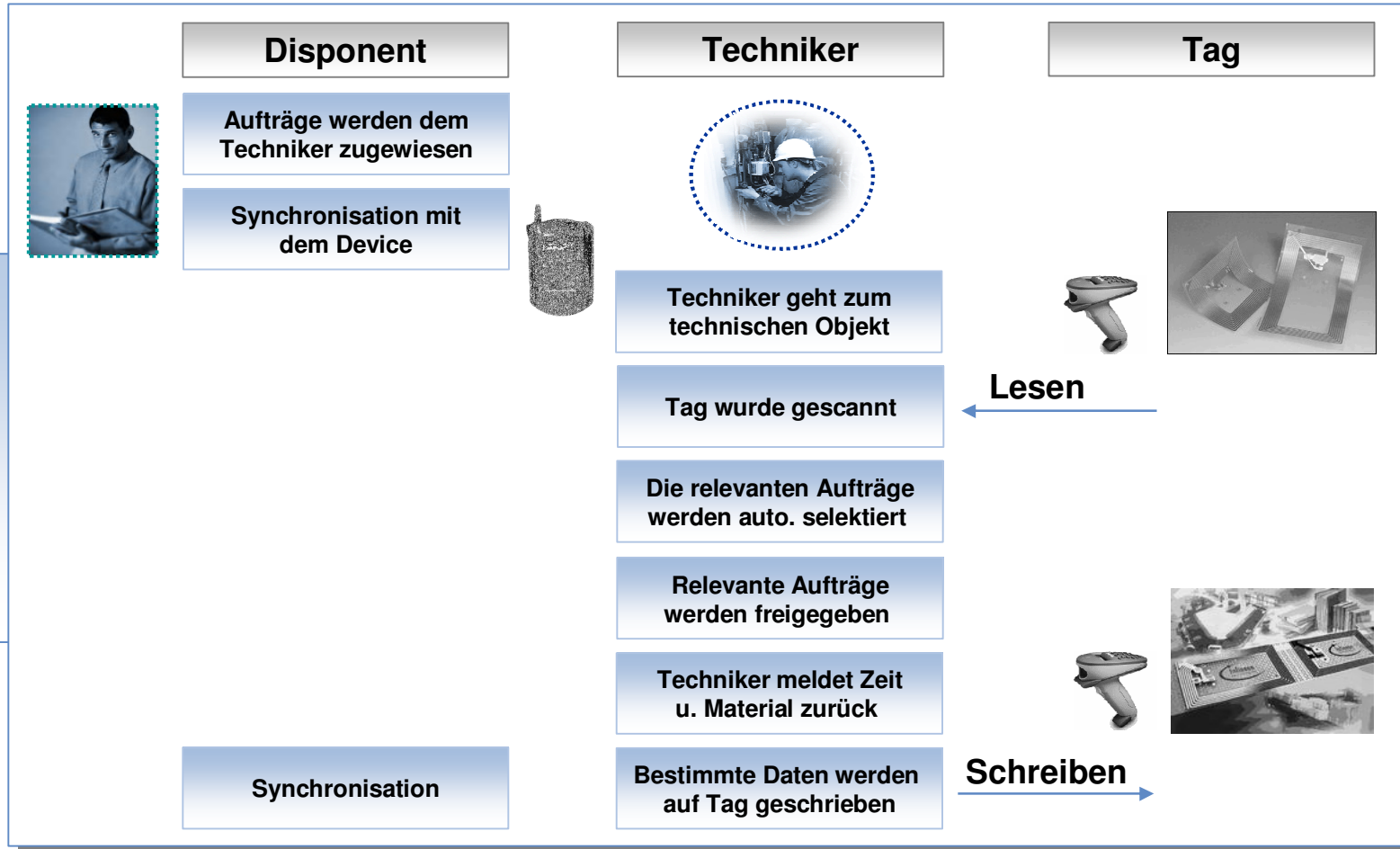
## RFID Tags gibt es in unterschiedlichsten Formen



- **Tags enthalten eine Equipment Nummer oder eine Nummer für den technischen Platz mit entsprechenden Zusatzinformationen.**
- **Daten werden beim Passieren an den Reader übertragen**
- **Strukturierung und Weiterleitung der Daten durch die Middleware**



**Mobile Asset Management mit RFID: Überblick**



### SAP Mobile Asset Management

SAP Mobile Asset Management unterstützt den Techniker bei der Durchführung von geplanten und ungeplanten Wartungs- und Instandsetzungsaufträgen mit gleichem Funktionsumfang wie mySAP PLM.

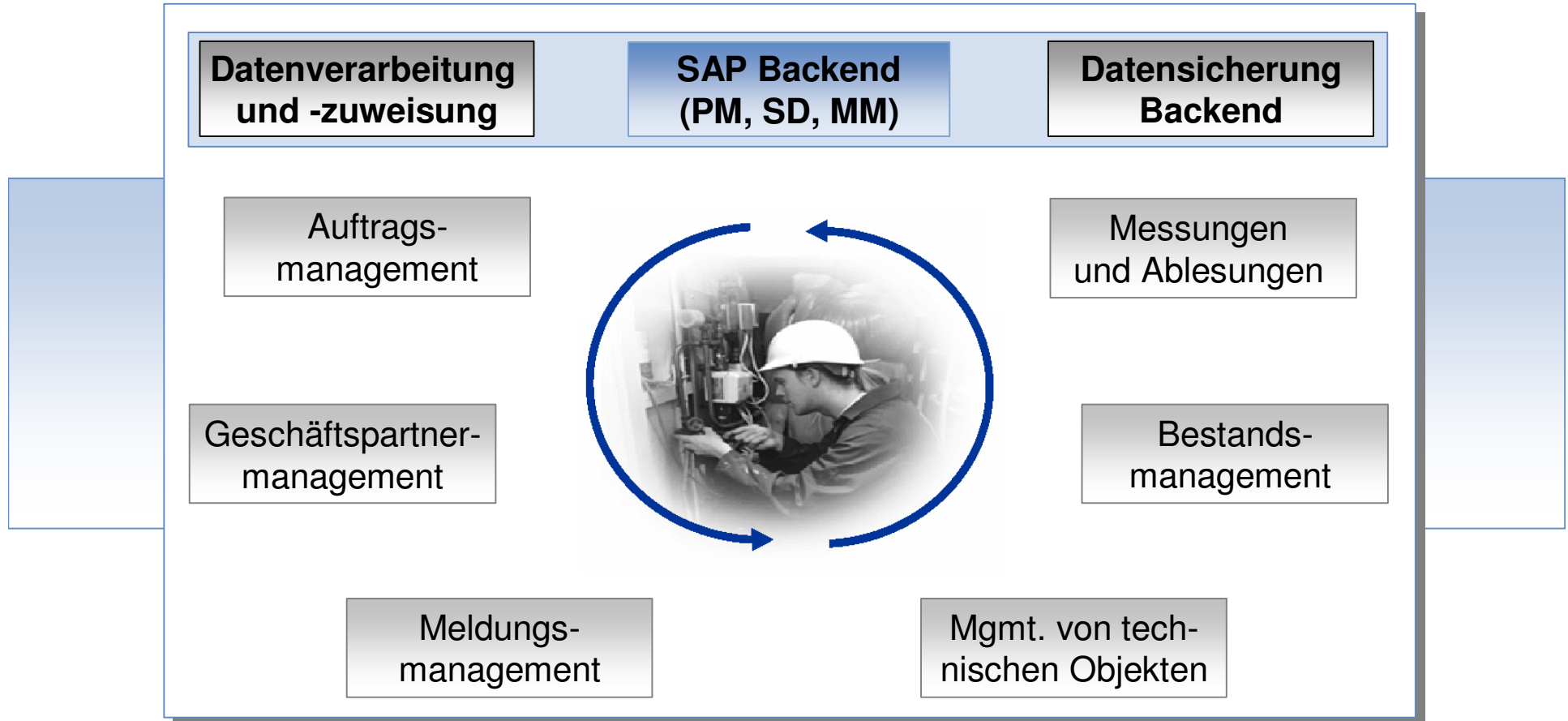
#### Probleme

- Keine Problemlösung vor Ort aufgrund fehlender Informationen
- Hoher Ressourcenbedarf im Backoffice zur Erfassung von Serviceberichten
- Hohe Ausfallkosten aufgrund fehlender Information und evtl. mehrfacher Reisetätigkeit
- Fehleranfälligkeit durch redundante Datenerfassung

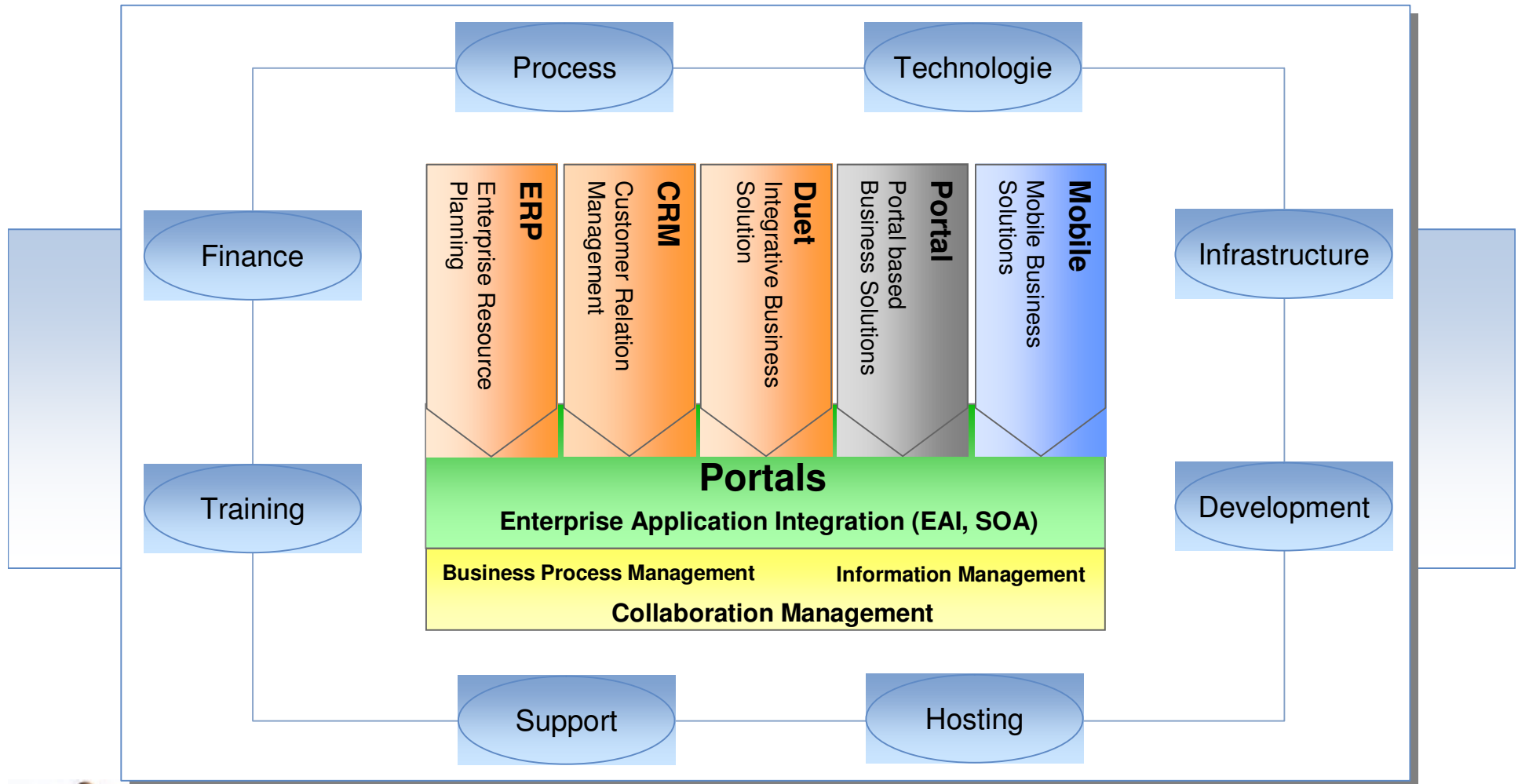
#### Nutzen

- Schnellerer Entscheidungsfindung mit kürzeren Prozeßdurchlaufzeiten
- Erhöhte Produktivität durch Wegfall redundanter Datenerfassung
- Reduzierung der Ausfallzeiten durch geplante Wartungsmaßnahmen
- Schnelle und zuverlässige Abrechnung von Serviceleistungen



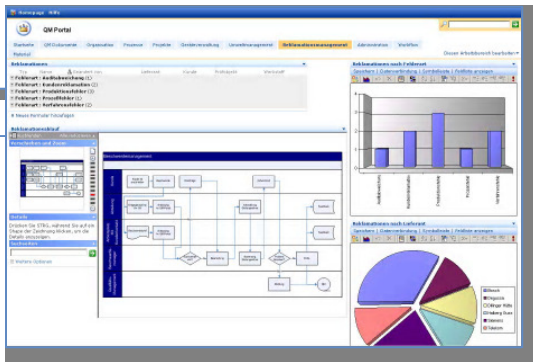






### Data One Portal Solutions

- Data One Portal Collaboration & Integration
- Data One Portal CRM
- Data One Portal Qualitätsmanagement
- Data One Portal Personalmanagement
- Data One Portal Projektmanagement
- Data One Portal Helpdesk



### Data One Mobile Solutions und RFID

- Data One Mobile Equipment Handling
- Data One Mobile Packet Tracking
- Data One Mobile Warehouse Management
- Data One Mobile Assetmanagement
- Data One Mobile Assetmgt for Utilities
- Data One Mobile Healthcare
- Data One Mobile Service



## Data One Kunden





**Anja Schramm**

Business Sales Consultant

**Data One GmbH**

Nell Breuning Allee 8

66115 Saarbrücken

t. +49 681 989151 41

f. +49 681 989151 10

m. +49 (0) 163 3204413

e. [anja.schramm@dataone.de](mailto:anja.schramm@dataone.de)

i. [www.dataone.de](http://www.dataone.de)





# **DATA ONE**

Agiles Business in einer mobilen Welt

